



SPOTKANIE ZAPLECZE KADRY NARODOWEJ



TARNÓW
21.09.2019

PROGRAM SPOTKANIA I TEMATYKA

Tematyka spotkania ZKN:

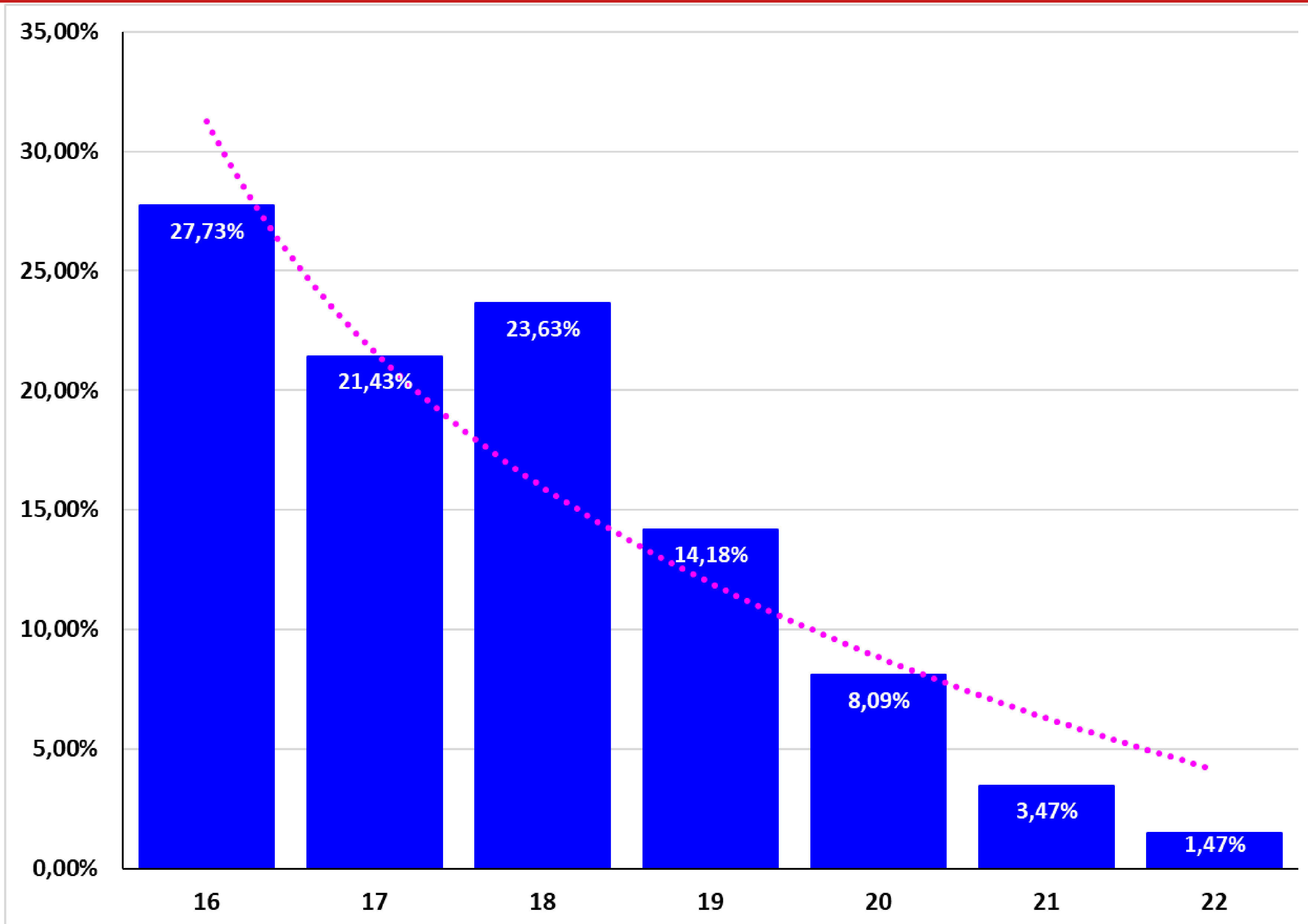
1. Korekta w planach rocznych – omówienie procedury.
2. Struktura czasowa szkolenia - analiza planowania i zmiany w szkoleniu na 2019 rok.
4. Konferencja metodyczno-szkoleniowa w Spale – 3-6.10.2018.
5. Wojewódzkie konferencje metodyczno-szkoleniowe.
6. Testy selekcyjne – badania ZKN.
7. Sprawy kalendarzowe i regulaminowe w sporcie młodzieżowym na 2019 rok.
8. Sprawy różne.

ZESTAWIENIE ZAWODNIKÓW ZKN W LATACH 2015-2016

Rok / Wiek	16	17	18	19	20	21	22	Razem
2015	248	199	196	116	91	38	16	904
2016	264	195	184	128	86	54	28	939
2017	283	237	196	127	74	47	26	990
2018	270	224	231	152	75	31	22	1005
2019	264	204	225	135	77	33	14	952
Razem	1329	1059	1032	658	403	203	106	4790

Rok / Wiek	16	17	18	19	20	21	22	Razem
2015	27,43%	22,01%	21,68%	12,83%	10,07%	4,20%	1,77%	100%
2016	28,12%	20,77%	19,60%	13,63%	9,16%	5,75%	2,98%	100%
2017	28,59%	23,94%	19,80%	12,83%	7,47%	4,75%	2,63%	100%
2018	26,87%	22,29%	22,99%	15,12%	7,46%	3,08%	2,19%	100%
2019	27,73%	21,43%	23,63%	14,18%	8,09%	3,47%	1,47%	100%
Razem	27,75%	22,11%	21,54%	13,74%	8,41%	4,24%	2,21%	100%

PROCENTOWE ZESTAWIENIE ZAWODNIKÓW ZKN W 2019 ROKU



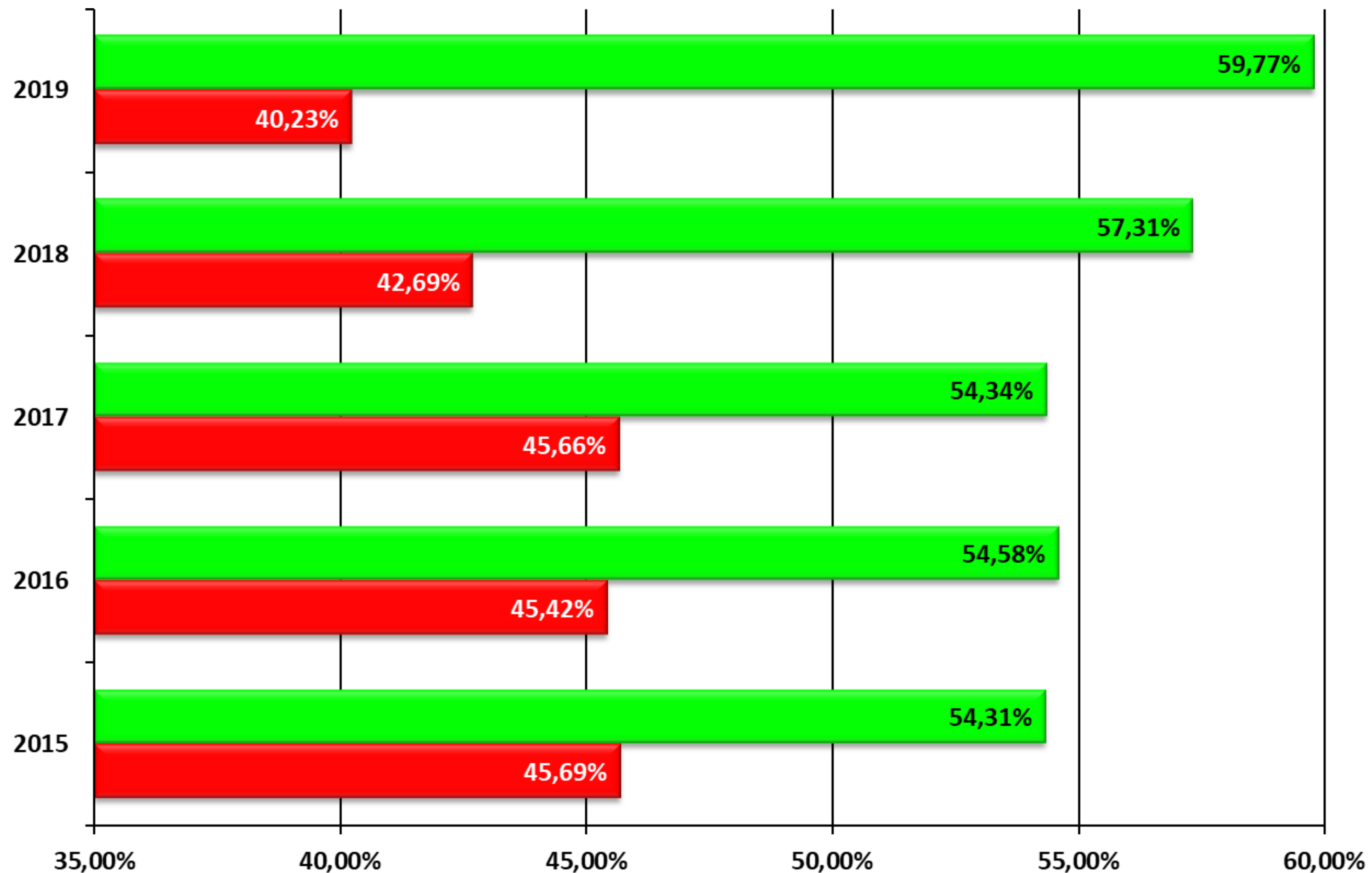
LICZBOWE ZESTAWIENIE ZAWODNIKÓW ZKN W 2019 ROKU

Woj.	16	17	18	19	20	21	22	Razem
MZ	30	20	22	19	12	4	5	112
SL	32	12	23	9	9	5	1	91
PM	24	17	16	14	8	4		83
WP	21	11	17	14	11	5		79
KP	16	22	26	6	1		1	72
LD	13	21	22	9	3	1		69
DS	14	18	16	10	4	2	2	66
LB	14	12	16	10	2	1		55
ZP	15	13	15	5	2	1		51
PK	15	10	13	10	1	1		50
MA	16	12	7	4	6	1	3	49
PD	15	6	8	8	7	3		47
LU	7	9	10	10	4	4	2	46
OP	14	7	4	5	5			35
WN	12	10	5	1	2	1		31
SK	6	4	5	1				16
Razem	264	204	225	135	77	33	14	952

PROCENTOWE ZESTAWIENIE ZAWODNIKÓW ZKN W 2019 ROKU

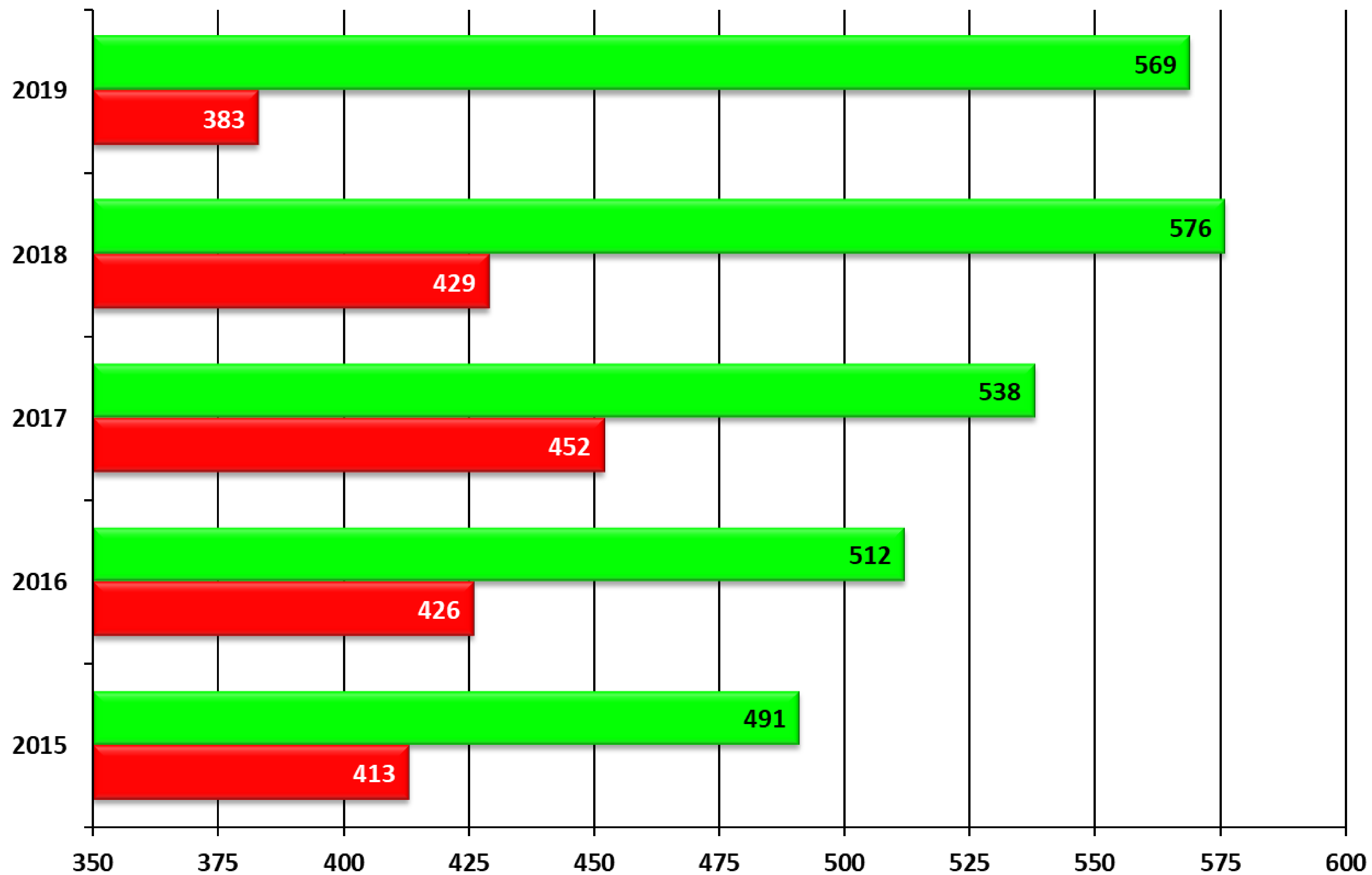
Woj.	16	17	18	19	20	21	22
DS	21,21%	27,27%	24,24%	15,15%	6,06%	3,03%	3,03%
KP	22,22%	30,56%	36,11%	8,33%	1,39%	0,00%	1,39%
LB	25,45%	21,82%	29,09%	18,18%	3,64%	1,82%	0,00%
LD	18,84%	30,43%	31,88%	13,04%	4,35%	1,45%	0,00%
LU	15,22%	19,57%	21,74%	21,74%	8,70%	8,70%	4,35%
MA	32,65%	24,49%	14,29%	8,16%	12,24%	2,04%	6,12%
MZ	26,79%	17,86%	19,64%	16,96%	10,71%	3,57%	4,46%
OP	40,00%	20,00%	11,43%	14,29%	14,29%	0,00%	0,00%
PD	31,91%	12,77%	17,02%	17,02%	14,89%	6,38%	0,00%
PK	30,00%	20,00%	26,00%	20,00%	2,00%	2,00%	0,00%
PM	28,92%	20,48%	19,28%	16,87%	9,64%	4,82%	0,00%
SK	37,50%	25,00%	31,25%	6,25%	0,00%	0,00%	0,00%
SL	35,16%	13,19%	25,27%	9,89%	9,89%	5,49%	1,10%
WN	38,71%	32,26%	16,13%	3,23%	6,45%	3,23%	0,00%
WP	26,58%	13,92%	21,52%	17,72%	13,92%	6,33%	0,00%
ZP	29,41%	25,49%	29,41%	9,80%	3,92%	1,96%	0,00%
Razem	27,73%	21,43%	23,63%	14,18%	8,09%	3,47%	1,47%

OCENA SKUTECZNOŚCI STARTOWEJ ZKN



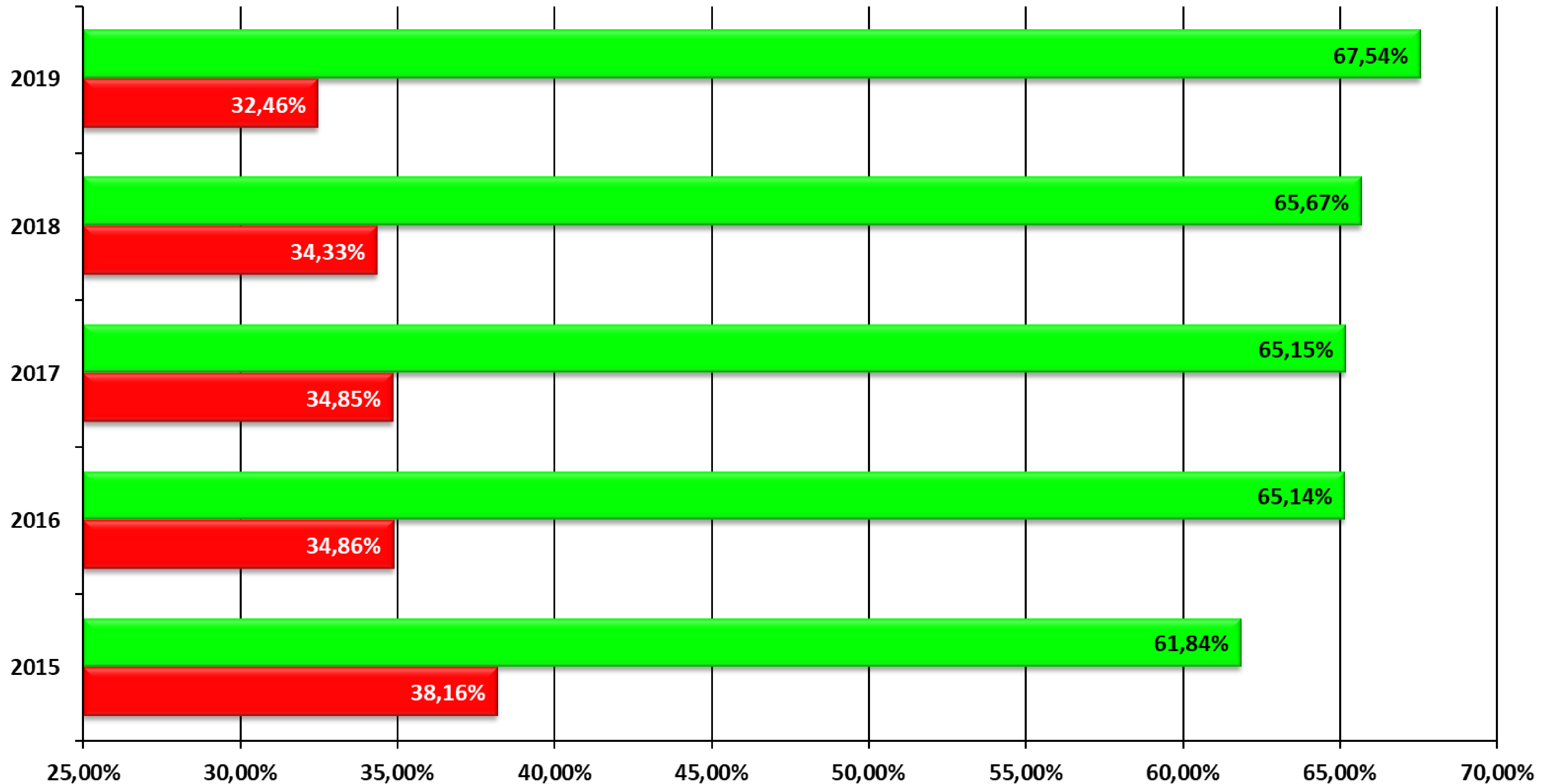
Procentowa ocena skuteczności startowej ZKN w latach 2015-2019

OCENA SKUTECZNOŚCI STARTOWEJ ZKN



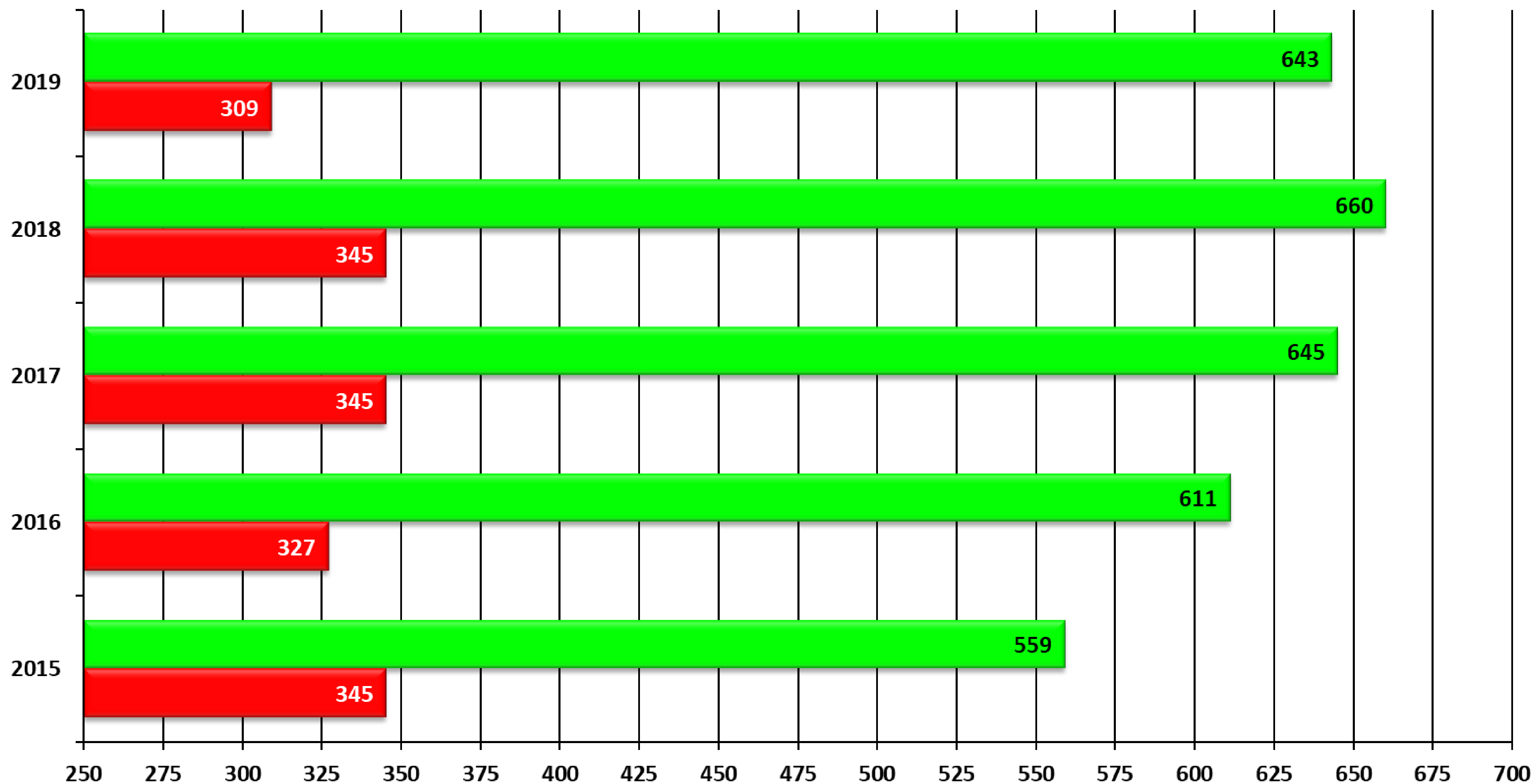
Liczbowa ocena skuteczności startowej ZKN w latach 2015-2019

OCENA SKUTECZNOŚCI WYNIKOWEJ ZKN



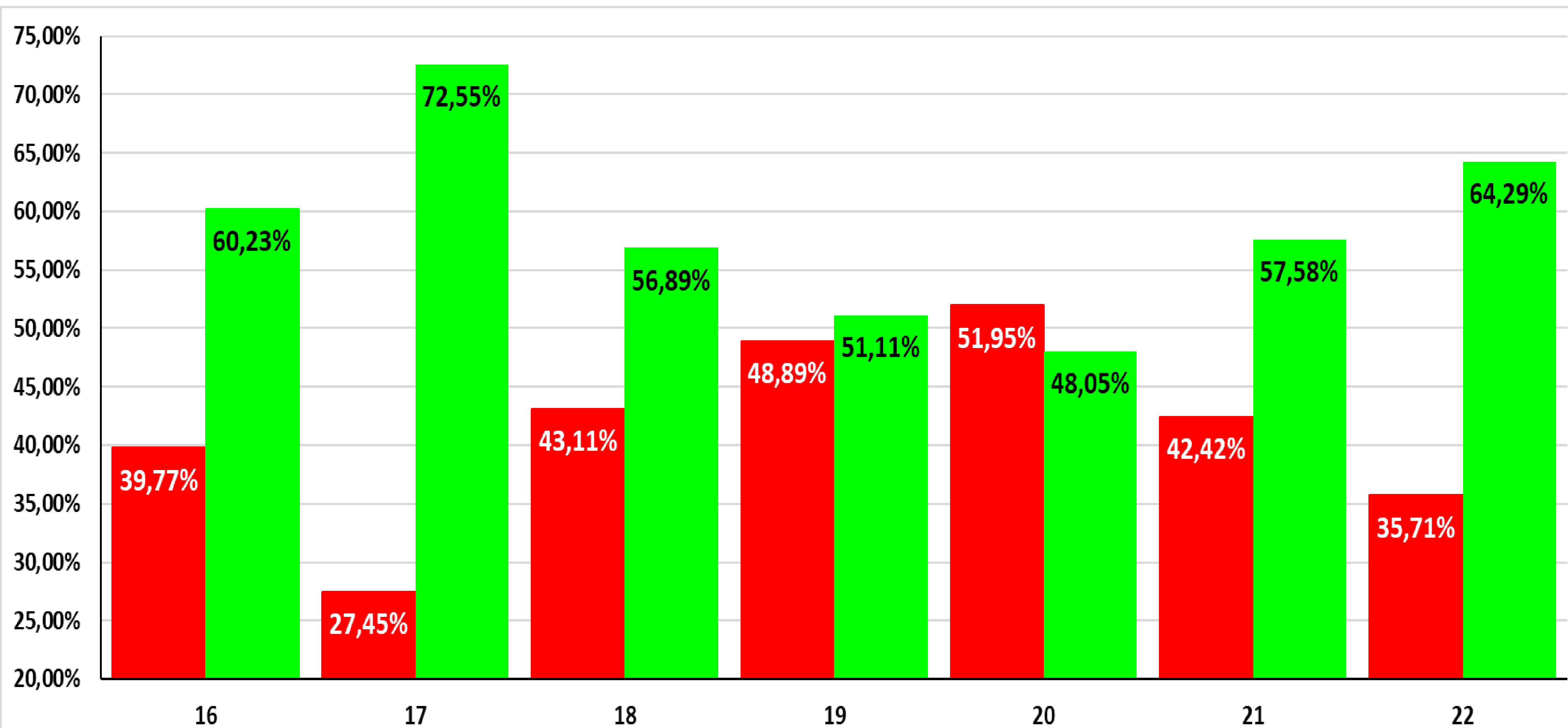
Procentowa ocena skuteczności wynikowej ZKN w latach 2015-2019

OCENA SKUTECZNOŚCI WYNIKOWEJ ZKN

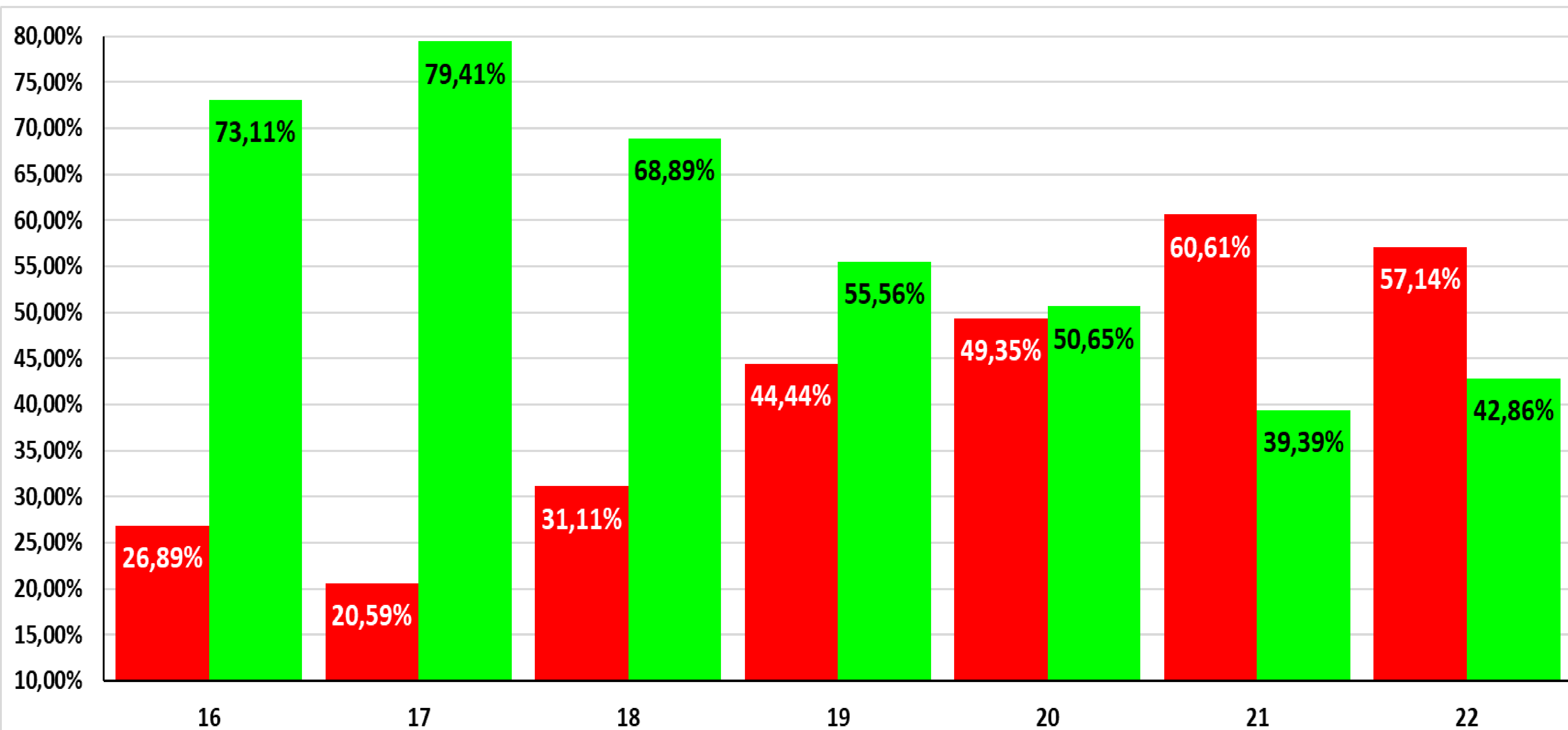


Liczbowa ocena skuteczności wynikowej ZKN w latach 2015-2019

WIEK A PROCENTOWA SKUTECZNOŚĆ STARTOWA ZKN W 2019 ROKU



WIEK A PROCENTOWA SKUTECZNOŚĆ WYNIKOWA ZKN W 2019 ROKU



OCENA SKUTECZNOŚCI STARTOWEJ I WYNIKOWEJ ZKN W 2019 ROKU

	ZKN - wszyscy		
Woj.	ZKN skład	% skuteczności za zajęcie miejsca MP 2019	% skuteczności za uzyskanie normy 2019
DS	66	71,21%	74,24%
KP	72	69,44%	75,00%
LB	55	54,55%	61,82%
LD	69	60,87%	68,12%
LU	46	56,52%	69,57%
MA	49	53,06%	57,14%
MZ	112	49,11%	57,14%
OP	35	45,71%	57,14%
PD	47	46,81%	53,19%
PK	50	64,00%	74,00%
PM	83	65,06%	67,47%
SK	16	62,50%	75,00%
SL	91	67,03%	78,02%
WN	31	61,29%	77,42%
WP	79	65,82%	70,89%
ZP	51	52,94%	66,67%
Razem	952	59,77%	67,54%

OCENA SKUTECZNOŚCI STARTOWEJ I WYNIKOWEJ ZKN W 2019 ROKU

	ZKN - bez Makro			ZKN - Makro			Różnica Makro – bez Makro	
Woj.	ZKN skład	% skuteczności za zajęcie miejsca MP 2019	% skuteczności za uzyskanie normy 2019	ZKN skład	% skuteczności za zajęcie miejsca MP 2019	% skuteczności za uzyskanie normy 2019	% skuteczności za zajęcie miejsca MP 2019	% skuteczności za uzyskanie normy 2019
DS	49	67,35%	71,43%	17	82,35%	82,35%	15,01%	10,92%
KP	58	65,52%	74,14%	14	85,71%	78,57%	20,20%	4,43%
LB	30	50,00%	53,33%	25	60,00%	72,00%	10,00%	18,67%
LD	46	58,70%	69,57%	23	65,22%	65,22%	6,52%	-4,35%
LU	29	55,17%	62,07%	17	58,82%	82,35%	3,65%	20,28%
MA	44	50,00%	54,55%	5	80,00%	80,00%	30,00%	25,45%
MZ	83	45,78%	57,83%	29	58,62%	55,17%	12,84%	-2,66%
OP	30	43,33%	56,67%	5	60,00%	60,00%	16,67%	3,33%
PD	41	46,34%	53,66%	6	50,00%	50,00%	3,66%	-3,66%
PK	42	61,90%	73,81%	8	75,00%	75,00%	13,10%	1,19%
PM	51	66,67%	68,63%	32	62,50%	65,63%	-4,17%	-3,00%
SK	13	61,54%	84,62%	3	66,67%	33,33%	5,13%	-51,28%
SL	80	65,00%	76,25%	11	81,82%	90,91%	16,82%	14,66%
WN	29	62,07%	75,86%	2	50,00%	100,00%	-12,07%	24,14%
WP	60	61,67%	68,33%	19	78,95%	78,95%	17,28%	10,61%
ZP	39	46,15%	66,67%	12	75,00%	66,67%	28,85%	0,00%

OCENA SKUTECZNOŚCI STARTOWEJ I WYNIKOWEJ ZKN W 2019 ROKU

	ZKN - wszyscy			ZKN - bez Makro			ZKN - Makro			Różnica Makro – bez Makro	
Woj.	ZKN skład	% skuteczności za zajęcie miejsca MP 2019	% skuteczności za uzyskanie normy 2019	ZKN skład	% skuteczności za zajęcie miejsca MP 2019	% skuteczności za uzyskanie normy 2019	ZKN skład	% skuteczności za zajęcie miejsca MP 2019	% skuteczności za uzyskanie normy 2019	% skuteczności za zajęcie miejsca MP 2019	% skuteczności za uzyskanie normy 2019
DS	66	71,21%	74,24%	49	67,35%	71,43%	17	82,35%	82,35%	15,01%	10,92%
KP	72	69,44%	75,00%	58	65,52%	74,14%	14	85,71%	78,57%	20,20%	4,43%
LB	55	54,55%	61,82%	30	50,00%	53,33%	25	60,00%	72,00%	10,00%	18,67%
LD	69	60,87%	68,12%	46	58,70%	69,57%	23	65,22%	65,22%	6,52%	-4,35%
LU	46	56,52%	69,57%	29	55,17%	62,07%	17	58,82%	82,35%	3,65%	20,28%
MA	49	53,06%	57,14%	44	50,00%	54,55%	5	80,00%	80,00%	30,00%	25,45%
MZ	112	49,11%	57,14%	83	45,78%	57,83%	29	58,62%	55,17%	12,84%	-2,66%
OP	35	45,71%	57,14%	30	43,33%	56,67%	5	60,00%	60,00%	16,67%	3,33%
PD	47	46,81%	53,19%	41	46,34%	53,66%	6	50,00%	50,00%	3,66%	-3,66%
PK	50	64,00%	74,00%	42	61,90%	73,81%	8	75,00%	75,00%	13,10%	1,19%
PM	83	65,06%	67,47%	51	66,67%	68,63%	32	62,50%	65,63%	-4,17%	-3,00%
SK	16	62,50%	75,00%	13	61,54%	84,62%	3	66,67%	33,33%	5,13%	-51,28%
SL	91	67,03%	78,02%	80	65,00%	76,25%	11	81,82%	90,91%	16,82%	14,66%
WN	31	61,29%	77,42%	29	62,07%	75,86%	2	50,00%	100,00%	-12,07%	24,14%
WP	79	65,82%	70,89%	60	61,67%	68,33%	19	78,95%	78,95%	17,28%	10,61%
ZP	51	52,94%	66,67%	39	46,15%	66,67%	12	75,00%	66,67%	28,85%	0,00%
Razem	952	59,77%	67,54%	724	57,18%	66,57%	228	67,98%	70,61%	10,80%	4,04%

PODSUMOWANIE SPOTKANIA

DZIĘKUJEMY ZA UWAGĘ